

ZM5168 系列模块固件升级说明

ZigBee 模块固件升级说明

AN01010101 V1.00 Date: 2015/01/01

产品应用笔记

类别	内容
关键词	固件烧写
摘要	ZM5168 模块固件升级说明

修订历史

版本	日期	原因
V1.00	2015/01/01	创建文档

目 录

1. 适用范围.....	1
2. 操作步骤.....	2
3. 免责声明.....	4

1. 适用范围

本文档所涉及的操作都基于广州致远电子股份有限公司的 ZigBee 评估板：
ZM5168 DEMO BOARD



2. 操作步骤

- 将 Demo 板通过 USB 电缆与电脑连接后，打开 Demo 板电源开关（将 S1 拨到 REG 标注一端），然后按下 S7（LOAD）按键，保持按下状态，再按下 S8（RST），然后松开 S8（RST），最后再松开 S7（LOAD）按键，使待编程模块进入 ISP 模式。
- 打开 FlashGUI 编程软件，设置如图 2.1 所示，COM Port 选择连接 ZM5168 模块的串口，Target 选择 Detect Flash，Baud Rate 根据电脑串口支持的波特率进行选择，如果是电脑自带的串口，波特率选择 115200，点击软件下面的【Refresh】按钮，在 Device 应能显示 JN5168，如果不行，请检查串口是否连接好，确认模块是否进入 ISP 模式。

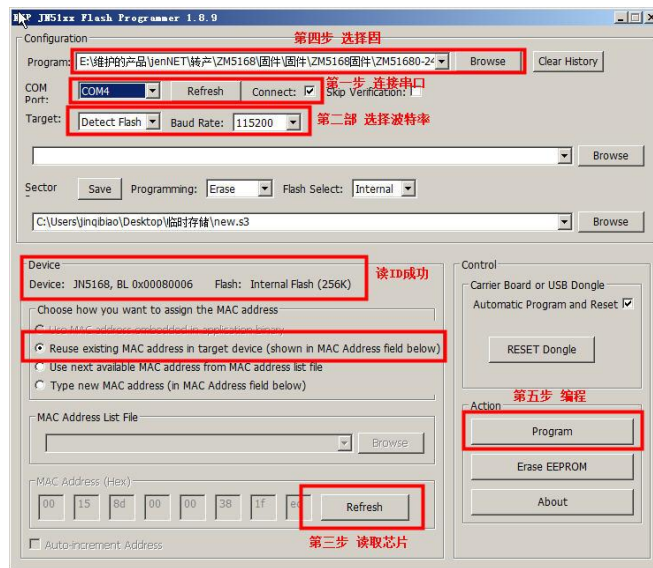


图 2.1 软件设置

- 点击【Browse】按钮，选择 ZM5168 的固件，点击【Program】按钮开始烧写固件，如图 2.2 所示，烧写完成后如图 2.3 所示。

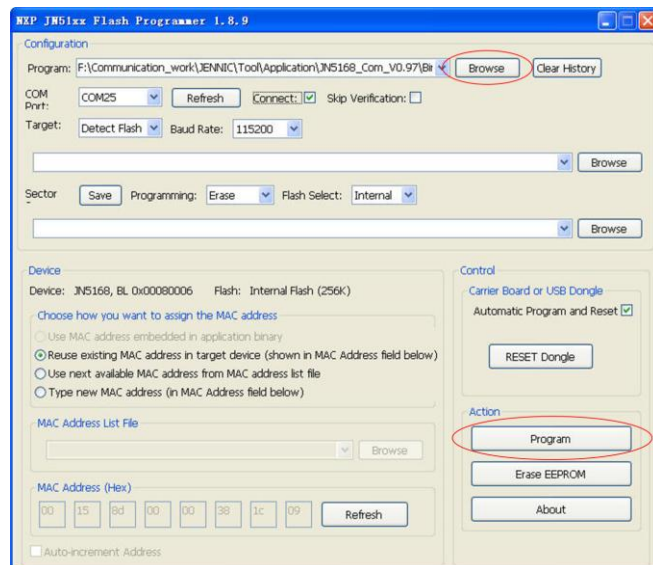


图 2.2 选择固件

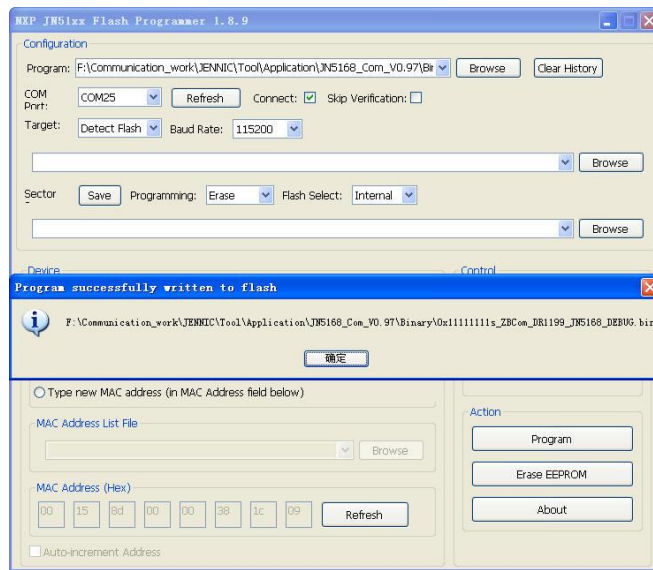


图 2.3 烧写固件完成

3. 免责声明

ZM5168 ZigBee 模块及相关软件版权均属广州致远电子有限公司所有，其产权受国家法律绝对保护，未经本公司授权，其它公司、单位、代理商及个人不得非法使用和拷贝，否则将受到国家法律的严厉制裁。

若您需要我公司产品及相关信息，请及时与我们联系，我们将热情接待。

广州致远电子有限公司保留在任何时候修订本手册且不需通知的权利，设备在正常工作情况下，均以实际情况为准。