

类别	内容
关键词	Modbus、J1939、协议转换
摘要	PXB-6023产品快速入门指南

PXB-6023 快速入门指南

Modbus 与 J1939 协议转换器

Application Note

修订历史

版本	日期	原因
V1.00	2024/07/24	创建文档

目 录

1. 适用范围	1
2. 快速使用	2
2.1 PXB-6023 快速入门	2
2.1.1 ZCANPRO 配置	2
2.1.2 Modbus 模拟软件设置	2
2.1.3 PXB-6023 配置	2
2.1.4 J1939 数据	3
3. 参考资料	4
4. 免责声明	5

1. 适用范围

本文档只适用于购买 PXB-6023 协议转换器的用户，以最简单、最快捷的步骤，让用户快速上手使用该产品。

2. 快速使用

本章节为 PXB-6023 协议转换器快速入门步骤，用户可根据本章节步骤快速使用上手 PXB-6023 协议转换器。

2.1 PXB-6023 快速入门

本小节以我司的 USBCAN-4E-U 的 CAN 卡为例，简单演示 CAN 卡和 PXB-6023 进行通信过程。

2.1.1 ZCANPRO 配置

ZCANPRO 是我司 USBCAN-4E-U 的 CAN 卡上位机软件，其软件界面如图 2.1 所示。

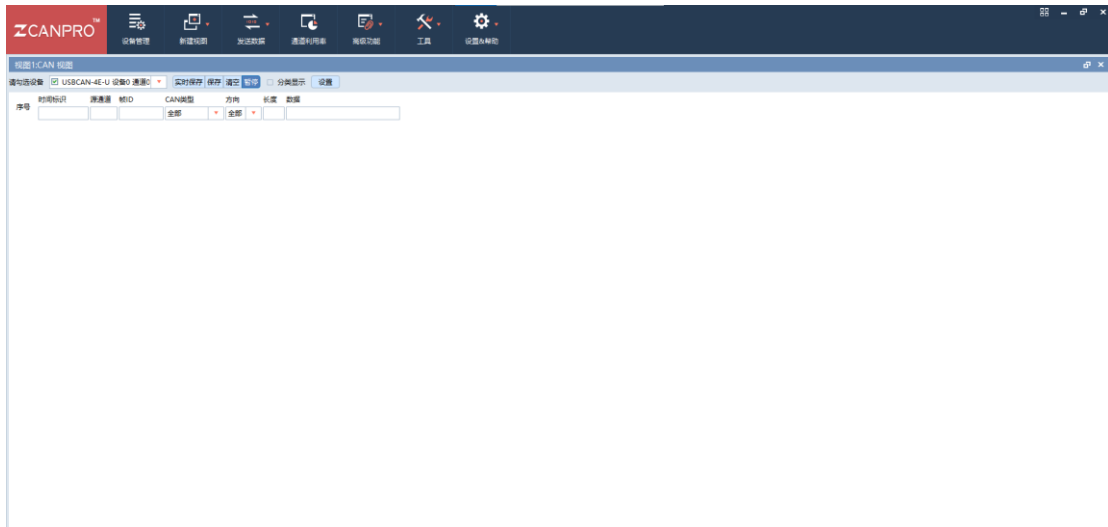


图 2.1 ZCANPRO

打开 ZANCANPRO 软件，然后设置 CAN 参数，打开 CAN 通道即可使用。

2.1.2 Modbus 模拟软件设置

使用 Modbus Slave 软件来模拟 Modbus 设备，连接 USBCAN-4E-U 的 CANH 和 CANL 分别与 PXB6023 设备的 CANH 和 CANL 连接在一起，然后设置 Modbus 参数和 PXB-6023 一致。设置 Modbus 模拟从站的保持寄存器 0 地址为 20。

2.1.3 PXB-6023 配置

配置 PXB-6023 的输出参数，输出参数如图 2.2 所示。



图 2.2 配置 PXB-6023

2.1.4 J1939 数据

USBCAN 收到的 J1939 报文如图 2.所示。由图可知，此数据和配置的 PXB-6023 的数据相符。PXB-6023 读取 Modbus 数据，转成 J1939 数据输出。



图 2.3 数据交互

3. 参考资料

《PXB-60xx 系列协议转换器用户手册》

4. 免责声明

本着为用户提供更好服务的原则，广州致远电子股份有限公司（下称“致远电子”）在本手册中将尽可能地向用户呈现详实、准确的产品信息。但鉴于本手册的内容具有一定的时效性，致远电子不能完全保证该文档在任何时段的时效性与适用性。致远电子有权在没有通知的情况下对本手册上的内容进行更新，恕不另行通知。为了得到最新版本的信息，请尊敬的用户定时访问致远电子官方网站或者与致远电子工作人员联系。感谢您的包容与支持！

诚信共赢，持续学习，客户为先，专业专注，只做第一

广州致远电子股份有限公司

更多详情请访问
www.zlg.cn

欢迎拨打全国服务热线
400-888-4005

