

## 目 录

1. 适用范围.....	1
2. 快速上手.....	1
2.1 安装驱动.....	2
2.2 连接设备.....	3
2.3 打开配置软件.....	3
2.4 配置模块参数.....	5
2.5 点对点通讯测试.....	6
3. 免责声明.....	7



## 1. 适用范围

本文档所涉及的操作都基于广州致远电子有限公司的 ZigBee 评估板-ZM5168 DEMO BOARD

## 2. 快速上手

### 2.1 安装驱动

从[致远官网](http://www.zlg.cn/sitecn/Wireless/product_119351351_218.html)下载驱动安装文件 CDM v2.08.30 WHQL Certified，然后点击 Extract。

[http://www.zlg.cn/sitecn/Wireless/product\\_119351351\\_218.html](http://www.zlg.cn/sitecn/Wireless/product_119351351_218.html)



图 2.1 启动驱动安装程序

在出现的下图 所示的对话框中，点击【下一步】按钮。



图 2.2 寻找驱动路径

直到出现如下图所示对话框，驱动安装结束。



图 2.3 驱动安装结束

## 2.2 连接设备

将设备通过 USB 电缆与电脑连接。

## 2.3 打开配置软件

从[致远官网](http://www.zlg.cn)下载配置软件并安装后，双击打开进入配置软件启动界面。

[http://www.zlg.cn/sitecn/Wireless/product\\_119351351\\_218.html](http://www.zlg.cn/sitecn/Wireless/product_119351351_218.html)

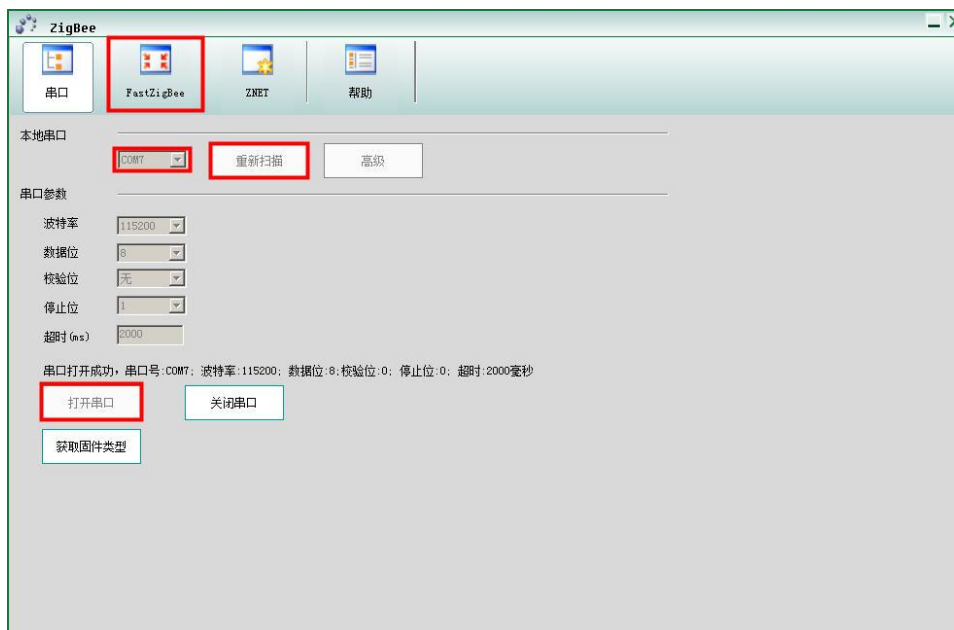


图 2.3.1 配置软件启动界面

选择正确的串口，并点击【打开串口】，即可连接。之后点击【FsatZigbee】选项框，即可进入 FastZigbee 配置界面。



图 2.3.2 FastZigbee 配置界面

点击获取信息后，可获得模块默认信息，并可对相应参数进行修改，修改如需输入密码，则默认密码为【88888】。

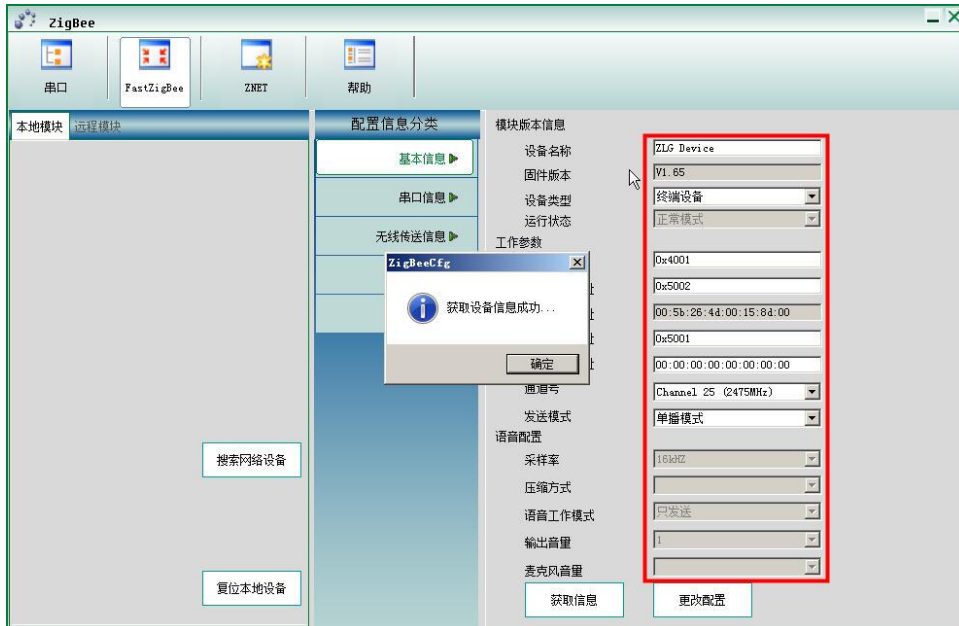


图 2.3.3 FastZigbee 配置界面

具体参数介绍如下：

设备类型           ： 终端设备：

                          路由设备：该模式下可实现转发功能。

网络号（PanID）：区分不同网络，只有在同一个网络号下的模块才可以互相通讯。

当需要对网络内模块进行分组时，可使用。

本地网络地址：标注本地模块地址，方便识别。

目的网络地址：填写目标模块的【本地网络地址】。只有包头中【目的网络地址】与自身的【本地网络地址】一致，模块才会接受相应数据。

通道号：共 16 个通道可选，不同通道号下的模块不可以互相通讯。

## 2.4 配置模块参数

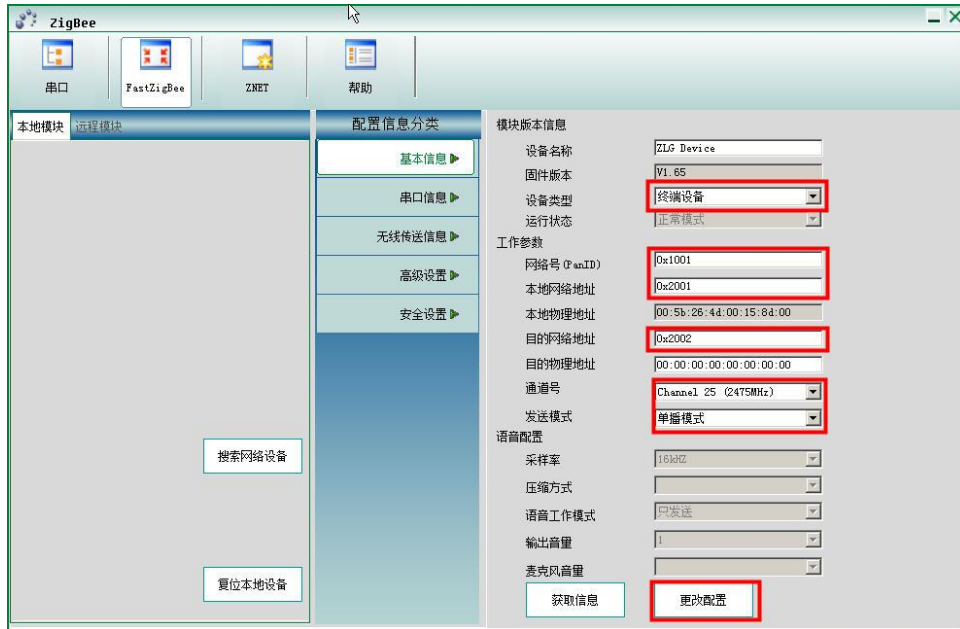


图 2.4.1 终端设备 1 参数配置

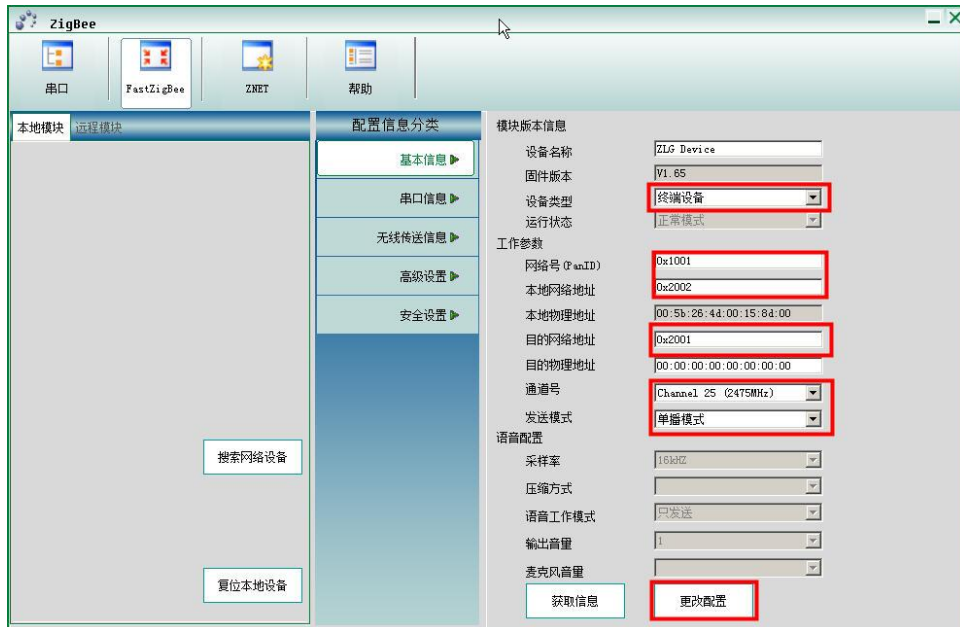


图 2.4.2 终端设备 2 参数配置

## 2.5 通讯测试

配置完成后关闭配置工具，使用串口调试助手打开连接两个模块的串口，两个模块即可进行透明发送数据，如图 2.5.1 所示。

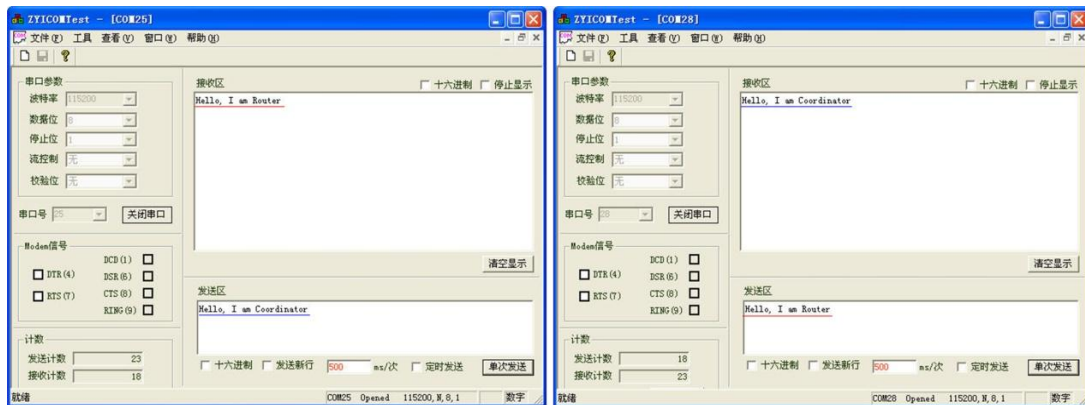


图 2.5.1 通讯测试

### 3. 免责声明

本文档提供有关致远电子产品的信息。本文档并未授予任何知识产权的许可，并未以明示或暗示，或以禁止发言或其它方式授予任何知识产权许可。除致远电子在其产品的销售条款和条件中声明的责任之外，致远电子概不承担任何其它责任。并且，致远电子对致远电子产品的销售和 / 或使用不作任何明示或暗示的担保，包括对产品的特定用途适用性、适销性或对任何专利权、版权或其它知识产权的侵权责任等，均不作担保。致远电子产品并非设计用于医疗、救生或维生等用途。致远电子可能随时对产品规格及产品描述做出修改，恕不另行通知